

おもいあい

〒068-0031 岩見沢市11条西3丁目 岩見沢広域総合福祉センター
 岩見沢市ボランティアセンター TEL・FAX 25-5516
 岩見沢市社会福祉協議会 TEL 22-2960



今年度初の通信です。昨年度からのコロナの感染状況が一向に収束せず、ボランティアセンターの活動にも支障をきたしていますが、この状況に負けることなく、今、できることから、前に進もうと工夫を凝らしている皆様に頭が下がります。少しでも皆様のお手伝いが出来れば！と思っています。よろしくお願いします。

新ボランティアセンター長 紅露 康太 です！



日頃からボランティアセンター事業にご理解、ご協力いただきありがとうございます。

このたび、令和3年4月1日をもって、岩見沢市ボランティア

センター長に就任いたしました。社会福祉協議会地域福祉課長紅露 康太と申します。地域福祉課長とボランティアセンター長を兼務いたします。

コロナ禍において、ボランティア依頼や相談は減少しており、各団体も、活動の休止や縮小を余儀なくされている状況です。

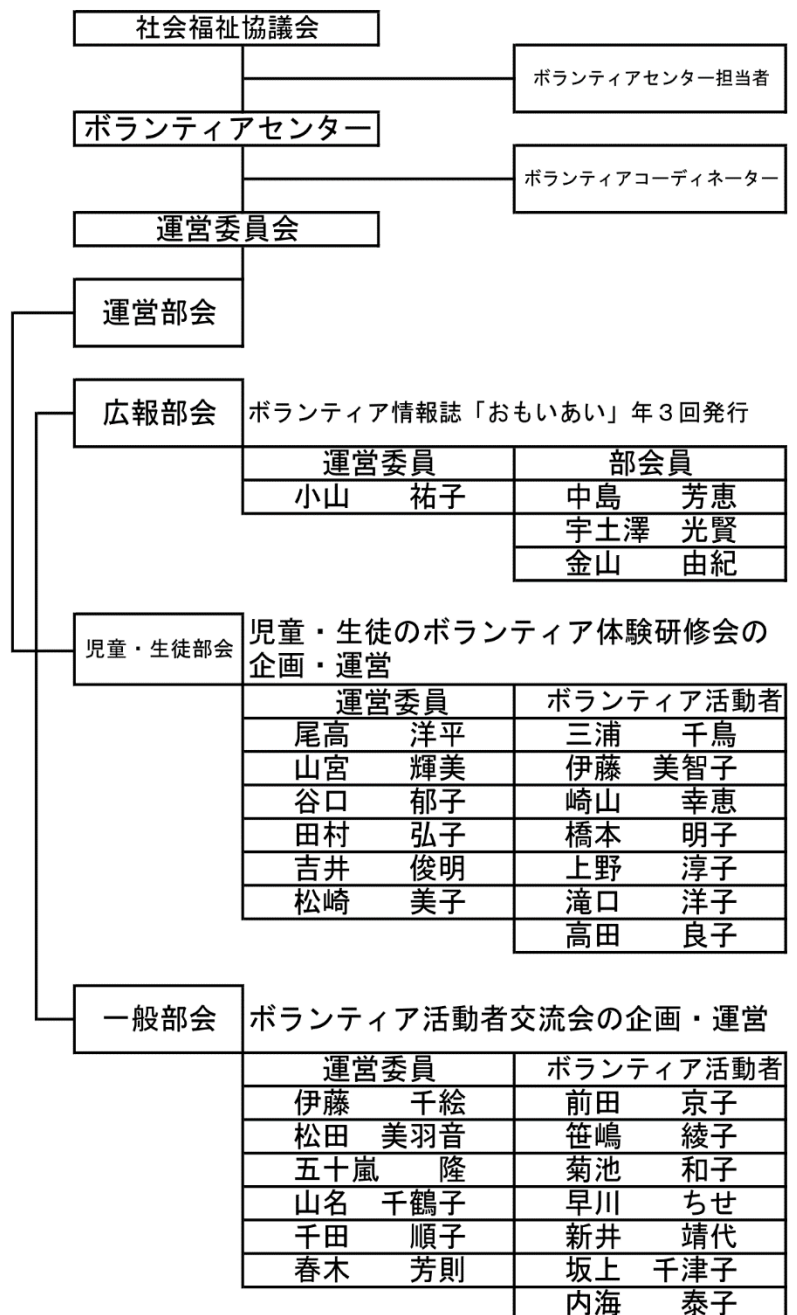
岩見沢でもワクチン接種が進み、以前と同様にはいかずとも、ボランティア活動が再開できることを期待しています。

今後とも、岩見沢市のボランティア活動の普及・推進のため一層の努力をいたす所存でございますので、従前同様にご指導・ご鞭撻のほどよろしくお願いいたします。

お知らせ

4月1日よりボランティアコーディネーターに、蒲田進一郎さんが加わり、他の二人と共に月・水・金が当番、火・木が職員対応です。

令和3年度岩見沢市ボランティアセンター構成図



令和3年度 岩見沢市ボランティアセンター登録団体一覧

No.	団 体 名	活 動 内 容
1	岩見沢市赤十字奉仕団	赤い羽根街頭募金、献血への協力、無縁仏や外国人墓地清掃、幌向地蔵堂供養、こぶし荘奉仕活動、ウエス作り、花壇整備
2	岩見沢女性ドライバー部会	交通安全運動の各種行事に参加、交通法規講習会の支援、ボランティアセンター事業への参加・協力
3	岩見沢スキーパトロール赤十字奉仕団	スキーシーズン中の事故防止及び救助等、講習会の開催、負傷者発生時の救助・手当・搬送等の活動
4	岩見沢更生保護女性会	非行防止市内巡視、刑務所、少年院等の慰問、罪を犯した人達の社会復帰を支える活動、ボランティア行事支援
5	岩見沢手話の会	手話を学び聴覚障がい者との交流活動、ボランティア活動への参加、手話学習会、手話通訳活動
6	岩見沢市点訳赤十字奉仕団	点訳活動(蔵書・新聞・JR北海道・広報いわみざわ・議会だより) 点字図書貸出し、視力障害者福祉協会諸行事の協力 広報いわみざわ(毎月)・議会だよりの点訳
7	岩見沢さつきの会	視力障がい者への図書CD作成、ダビング、貸出、視力障害者福祉協会へのお手伝い、広報の音訳活動
8	在宅介護ボランティア「輪っこの会」	在宅支援(話し相手・見守り等)、施設支援3軒(行事同行・話し相手・作業介助)高齢者福祉センターふれあいまつり参加協力、いわみざわ健康まつり参加協力
9	ガイドボランティア「ほたる」	視力障がい者のガイドヘルプ、視力障害者福祉協会の行事支援、ボランティア行事への参加
10	ボランティアサークル「ひとみの会」	老人ホーム「こぶし」訪問(喫茶、レクリエーション) クピトフェア「夏まつり」出店、市内施設で年12回レク訪問
11	精神保健ボランティアサークル友(YOU)	サロン事業(市民サロンわいわい)、講習会・研修会開催、と・わーく、病院等の通所者との交流及び作業支援
12	手話サークル「エプロン」	定例学習会開催、手話奉仕員養成講座補助、会員交流行事、ろうあ協会及び聴覚障がい者との交流、行事参加支援
13	労災病院ボランティア「ライラック」文庫	労災病院の図書整理及び巡回図書の貸し出し返却等、図書の受入れ業務・書架の整理、廃本の始末等
14	岩見沢市こども読書会	市立図書館(毎月第1土曜日)に、小学生を対象に読書会開催、市立図書館の行事(図書館フェスティバル等)に参加
15	幌向ボランティア このゆびとまれ	施設訪問(地域にあるデイサービス)・(オレンジカフェ・なやま〜ず) 在宅高齢者宅に訪問し、話し相手・買物代行・ふれあいコール
16	岩見沢家庭生活カウンセラークラブ	施設訪問、コーラス・話し相手・絵本などの読み合い 合唱の練習、絵本の朗読練習、傾聴の学習 相談業務(家庭生活相談)
17	補修ボランティア	道立福祉村入村者の衣料等のお直し
18	ボランティア いちいの会	特別養護老人ホームいちい荘でのシーツ交換及び寝具整理
19	栗沢更生保護女性会	地域の青少年犯罪、非行防止活動、子育て支援活動、更生施設への支援及び援助
20	すみれの会	福祉村入村者の車イスによる買い物の介助。障がい者一人に、二人で介助し、希望品の購入と支払いの介助、施設の花壇作成・除草、交流会、夏祭りでの模擬店手伝い
21	演芸ボランティア ななかまど	施設に入所・通所されている方たちを対象に、歌・寸劇・バナナのたたき売り・南京玉すだれ等を演じ楽しい時間を提供
22	傾聴ボランティアサークル「ニコニコ」	デイサービスセンター及び、在宅訪問による傾聴活動。啓発・啓蒙活動に依る地域貢献と勉強会の実施や、他市町村団体との交流などで資質向上に努める。
23	ふまねっと岩見沢「円」	月1～2回のふまねっと教室、意思疎通を図るための定例会、町内会及び地域の諸団体からの要望に応えた体験教室、サポーターのスキルアップ講習会、インストラクター養成講習会等の開催
24	岩見沢レクリエーション協会	レクリエーションに係る健康づくり活動、学習会の開催、イベント等の支援活動
25	岩見沢市救急法赤十字奉仕団	救急法に係る講習会の開催、要望を受けて地域で講習会の開催、市健康まつり他イベントに参加協力
26	北海道手話通訳問題研究会岩見沢班	市民に手話を普及するため出前学習開催。ろう者の暮らしにかかわる情報を学びあい、とりまく環境をより良くする活動の実施

ボランティア活動に関することは、ボランティアコーディネーターが相談をお受けします。

あなたも、ボランティア活動に参加しませんか。 連絡をお待ちしています。

★相談・問合せ時間 平日 10:30～15:30 ★土曜・日曜、祝日、お盆・年末年始はお休みです。